

BANDE D'ÉVEIL À LA VIGILANCE EN BÉTON ARMÉ - ÉPAISSEUR 8 CM

GIRPAV

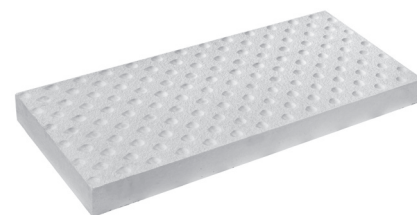
ATOUS

- Teinté et hydrofugé pleine masse : durabilité et gain de temps à la mise en oeuvre
- Ultra-résistant : très faible porosité et grande résistance à la flexion, au gel et au dégel, ainsi qu'aux chocs
- Respecte les normes d'accessibilité pour permettre aux personnes handicapées, malvoyantes, non voyantes, aux personnes à mobilité réduite et personnes âgées de circuler avec la plus grande autonomie possible
- Répond aux exigences les plus précises pour l'équipement des gares SNCF

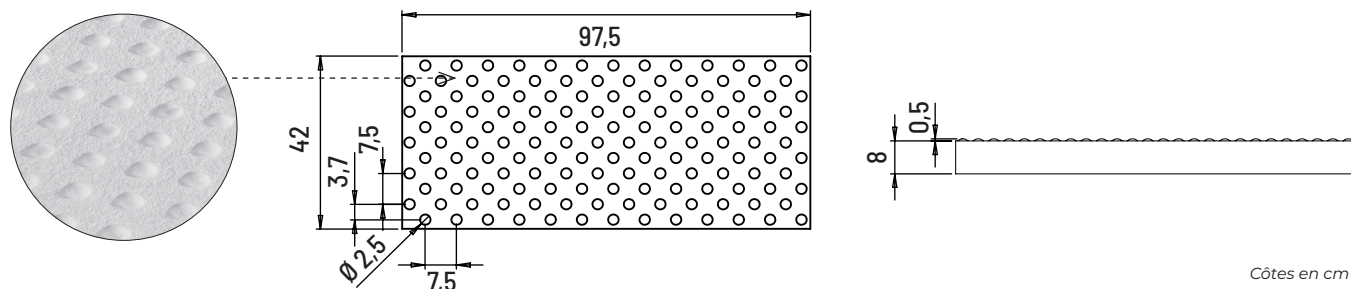


CARACTÉRISTIQUES TECHNIQUES

- Fabriqué en béton armé (avec treillis acier), moulé, vibré et étuvé
- Diamètre des aciers : 6 mm



Code article	Dimensions	Poids	Palettisation	Poids / palette
109027	97,5 x 42 x 8 cm	76 kg	20 U	1 520 kg



Côtes en cm

NORMES ET CERTIFICATIONS

- Les dimensions du produit et les méthodes d'essais sont conformes à la norme française en vigueur : NFP 98-352



Caractéristiques	GIRPAV	Spécifications NF EN-1339
Résistance au dégel	0,8 kg / m ²	Perte de masse gel / dégel + sels : moyenne ≤ 1 kg / m ² , soit la classe D de l'EN
Absorption d'eau	5,4 %	≤ 6.0 % en moyenne soit la classe B de l'EN
Résistance à la flexion	> 5 Mpa	≥ 5 Mpa
Tolérances	Longueur et Largeur : ± 2 ou 3 mm Épaisseur : ± 3 ou 4 mm	≤ 4 mm
Glissance (SRT)	67	> 35

COLORIS



Calcaire vieilli



Blanc titane



Cobaltium*

* Selon conditions

PRÉCONISATIONS DE POSE

- Pose sur chape de béton maigre (à déterminer en fonction de la nature du sol et de la charge à recevoir).
- Pour obtenir un ensemble harmonieux, il est impératif de panacher plusieurs couches et plusieurs palettes de produits.
- Reportez-vous au cahier des charges du produit concerné.

CONSEILS D'ENTRETIEN

- L'application d'un hydrofuge de surface permettra un entretien plus aisé et maintiendra l'éclat du matériau dans le temps.
- Nettoyage annuel à l'eau savonneuse. Utilisation d'acide ou autre produit corrosif interdit.
- Nettoyage à haute pression fortement déconseillé.

